



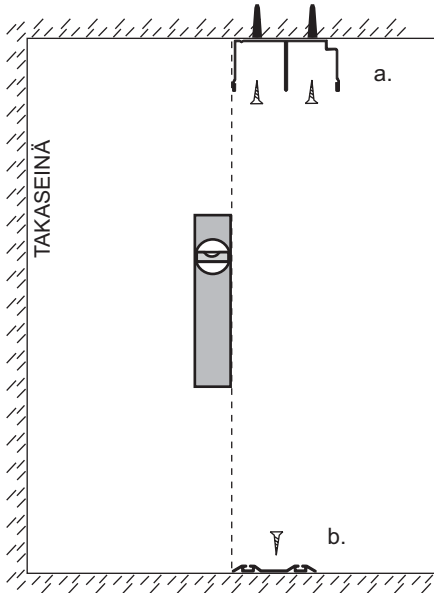
**ECOLINE TERÄSKEHYKSET**

**LIUKUOVIKEHYS  
100/200**

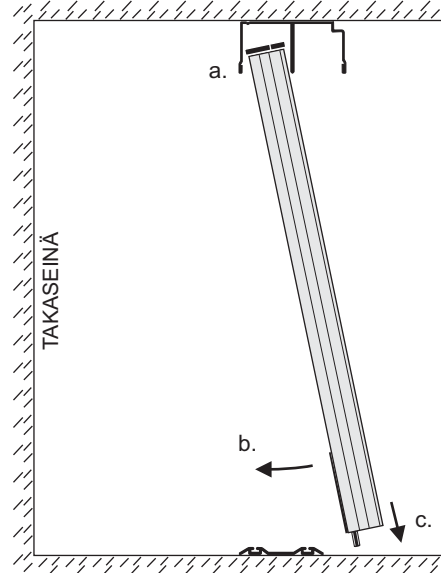
*Ecolam*®

Vasarakankaantie 10  
83700 Polvijärvi  
[ecolam@hahle.com](mailto:ecolam@hahle.com) [www.hahle.com](http://www.hahle.com)

1. a. Asenna yläkisko. Käytä kiinnityksessä tarvittaessa tulpia.  
b. Asenna alakisko.



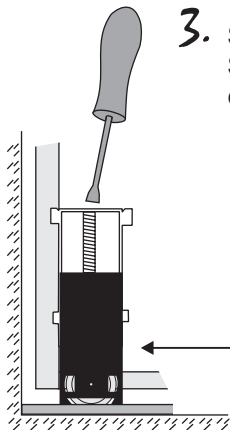
- ❗ Kiskojen takareunojen tule sijaita tarkasti pystylinjassa toisiinsa nähden.



2. Asenna ensin takimmainen ovi paikalleen:  
a. Aseta oven yläreuna kiskoon.  
b. Aseta ovi kohdalleen.  
c. Paina alareunan pyörät kiskon sisään.  
Varmista, että hypynestokorvakkeet napsahtavat paikalleen.

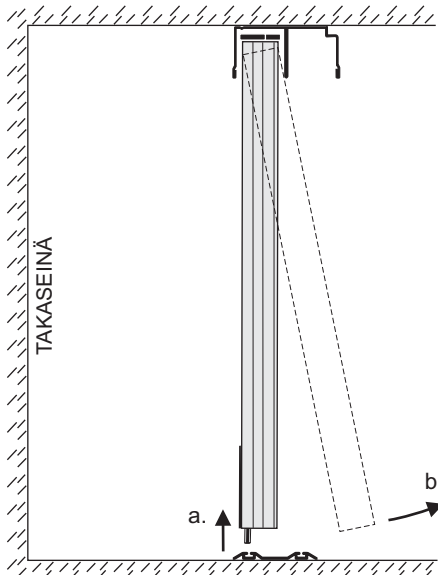
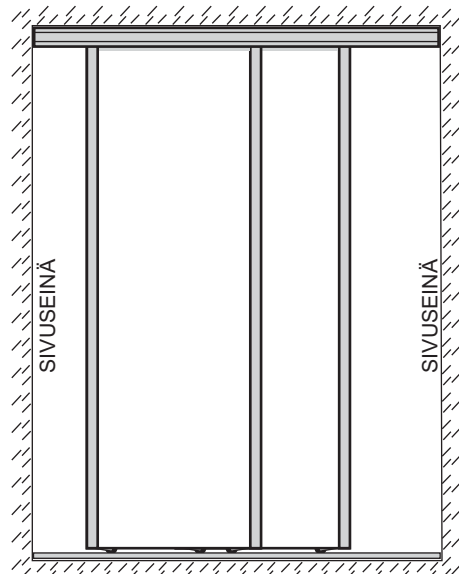
Asenna etummainen ovi samalla tavalla.

3. Säädä oven asento.  
Säätöruuveja kiertämällä asetetaan oven reuna sivuseinän suuntaiseksi.



- ❗ Muovinen hypynesto pidike

4. Lopuksi poista suojamuovit ovien profiileista (reunoista).



5. Jos ovi pitää myöhemmin irroittaa. Pitää muistaa ottaa ote oven takana olevasta pyörästä ja nostaa ovea suoraan ylöspäin jotta hypynestin irtoaa kiskosta (a), ks. kohta 3. Kun ovi on nostettu irti kiskosta voidaan se kallistaa pois paikaltaan (b). Jos ovea vain vedetään kiskosta ulospäin voi hypynestin rikkoutua.